

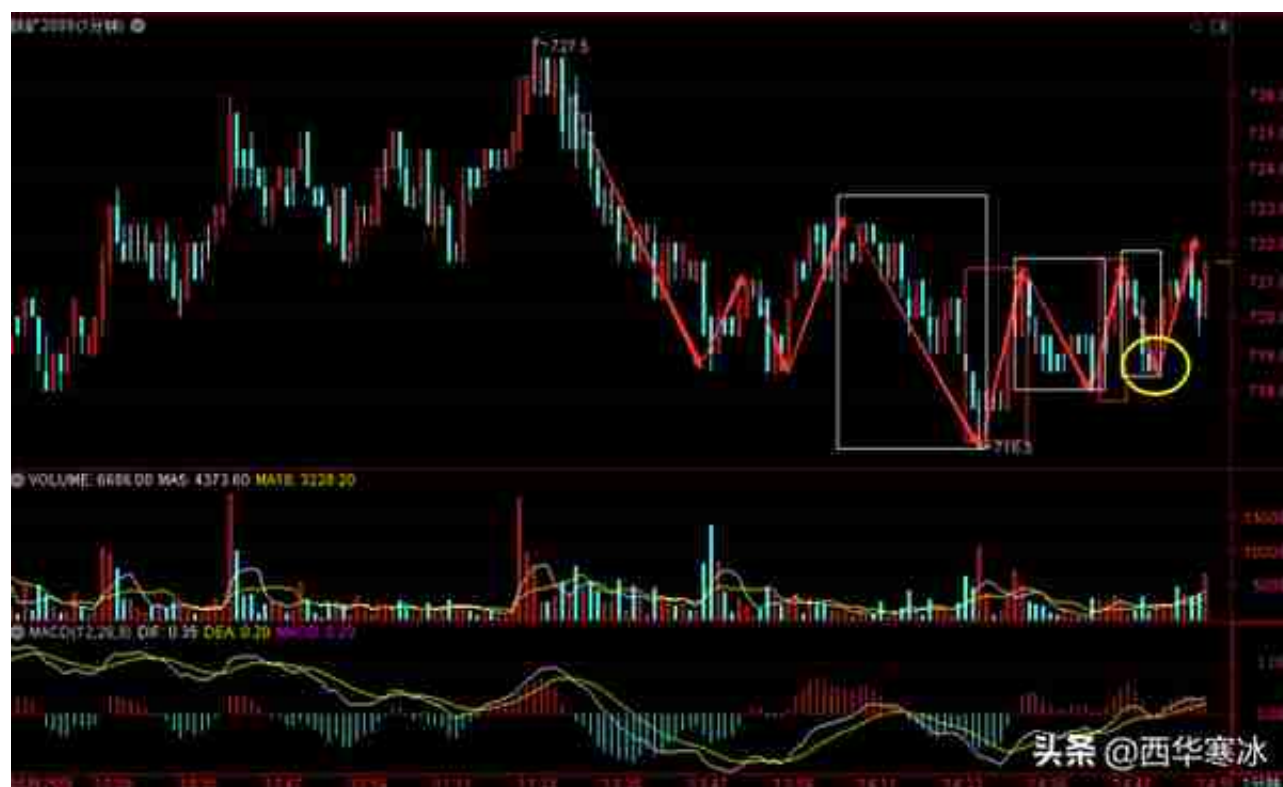
首先要明确一下日内波段交易抓的是哪个周期的，国内期货最长交易时间是六个小时，而小时级别的一个波段起码需要十几个小时，所以日内所抓的波段理应是在小时周期以下的周期里。这就明确了在做日内波段交易所参考的大周期的方向看到小时就可以了。

书归正传，请看下图



图二

图二是铁矿2009合约的15分图，前面是上周所走的K线，重点关注最后两个框，一个红框上升笔用时9根15分K，这个也是我们需要捕捉的今天日内的第一个波段，一个白框下跌笔用时5根15分K，需要注意的是这里是这个白框的下跌笔并没有创新低，意思就是这波从最高734跌倒最低709一段1H下跌走势已经有了反转的迹象，具体到入场就需要在更小周期去找入场点了。



图四

图四是刚刚在下午3点收线的1分钟铁矿2009合约，从图中可以看到代表下跌笔的白框越来越小，意思就是下跌动能已经有了不足的迹象，这个时候就可以选择第二个白框之后上破前高之后入场做多，也可以选择第三个白框下跌没破前低的之后入场做多，止损仍是更图三中一样是最低点之下。这样一来入场之后止损仅仅是1分钟，但是后期获利最少是1分钟一笔上波段，甚至是15分一笔上波段，因为只是日内波段，夜盘不留仓，拿到小时波段的可能性就不太大了。

感谢评论点赞，欢迎留言交流，如果感兴趣点个关注，分享更多市场观点。