

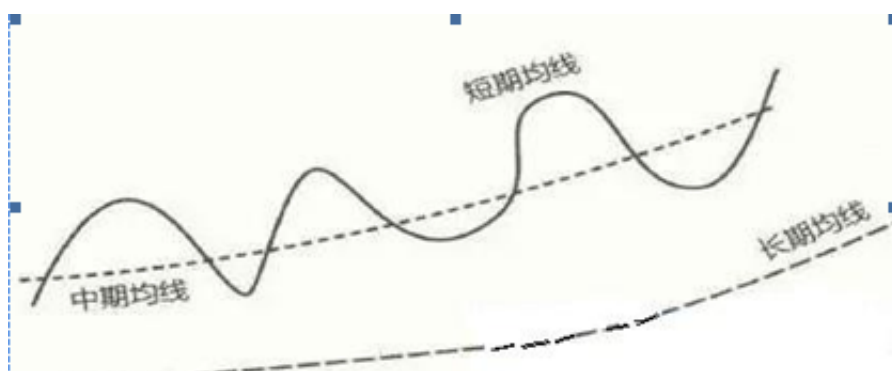
(本文由公众号越声投顾 (yslcw927)) 整理，仅供参考，不构成操作建议。如自行操作，注意仓位控制和风险自负。)

一个完整的投资过程是很复杂的，将复杂的东西进行分解就会变的非常简单。把投资过程分为五个环节：买什么、买多少、何时买、何时止盈、何时止损。将上述问题一一进行研究和解决，每一个环节都有相应的理论根据，然后再让它形成一个有机的整体，自然就可成为投资高手。据了解，非凡财经就是针对这五个环节对学员进行培训，在每一次操作之前，学员都要按照上述环节写好操作计划，事先想到各种情况和应对方案，这样就不会临时抱佛脚，一切均在掌握之中。

均线理论是当今应用最普遍的技术指标之一，它帮助交易者确认现有趋势、判断将出现的趋势、发现过度延生即将反转的趋势。学会如何利用均线选股是投资者值得把握的知识之一。那如何利用均线选股一选就涨呢?大家可以看看老股民有什么经验分享。

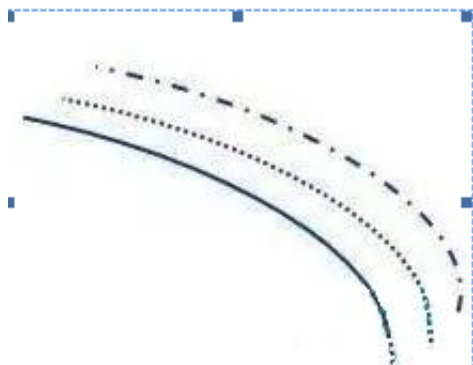
均线八大形态

1.多头排列



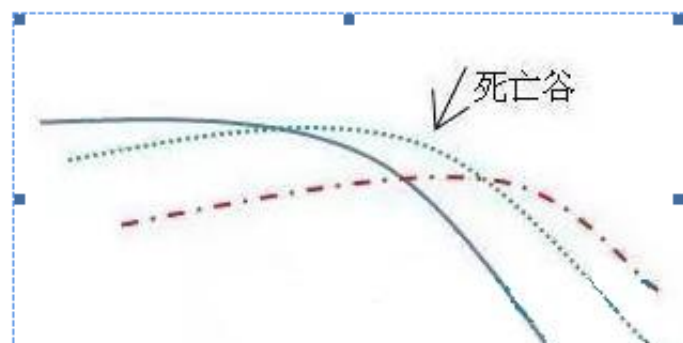
短期、中期均线在长期均线之上，沿着一定角度同长期均线一起向上运行，意味着后市上涨势头还在继续，但往往这种形态很容易被忽略。

4.逐浪上升型



三根均线同时以圆弧状向下运行，且从上到下时间越来越短，一般来说，一旦均线形成空头排列，尤其是经历过一段大幅上涨后的空头排列，意味着价格将会继续下跌。

6.死亡交叉



K线图中，当上升的均线系统整体发生逆转的时候，就会形成死亡谷，短期均线向下穿过中/长期均线，中期均线向下穿过长期均线，形成一个头冲下的不规则三角形或者叫扇形区域。如果死亡谷出现在价格大幅上涨之后，代表着接下来会有个极大地下降空间。

8.逐浪下降型

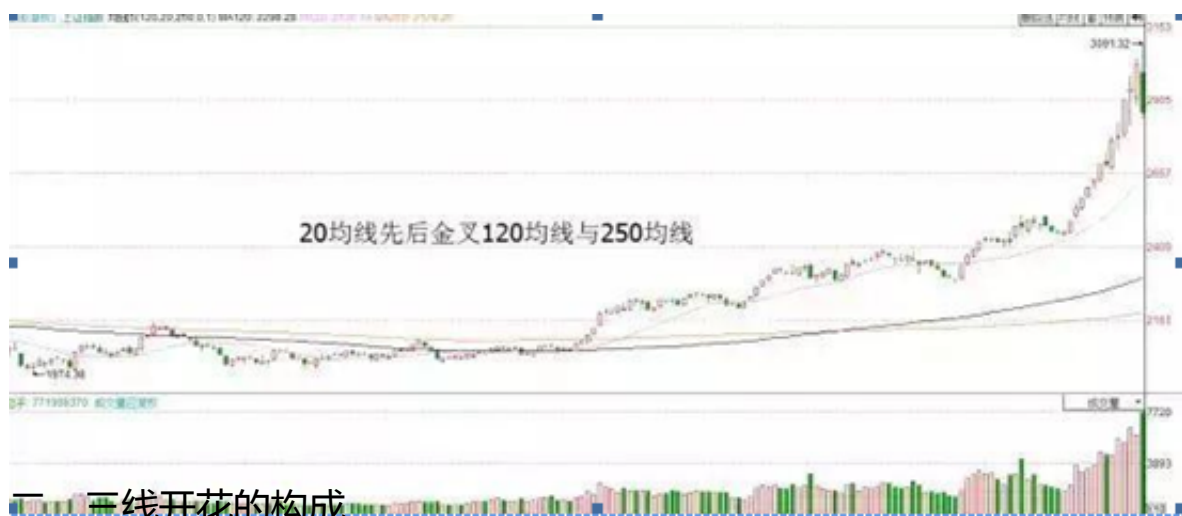


上图是一个很好的均线多头排列的形态。我们发现前期股价在经历了一段下行趋势后，进入到了一个盘整行情中，随后均线逐步粘合，然后股价向上突破均线开始上

行，此时短期均线，中期均线和长期均线呈现出最基本的上中下排列的趋势，我们在发现这一点时可以部分参与，之后虽然短期均线有所拐头但是中期和长期均线一直延续上升的趋势，我们可以在初期买入后逐步加仓，然后持仓待涨。

第二种买入方法：向上爬坡逐浪上升

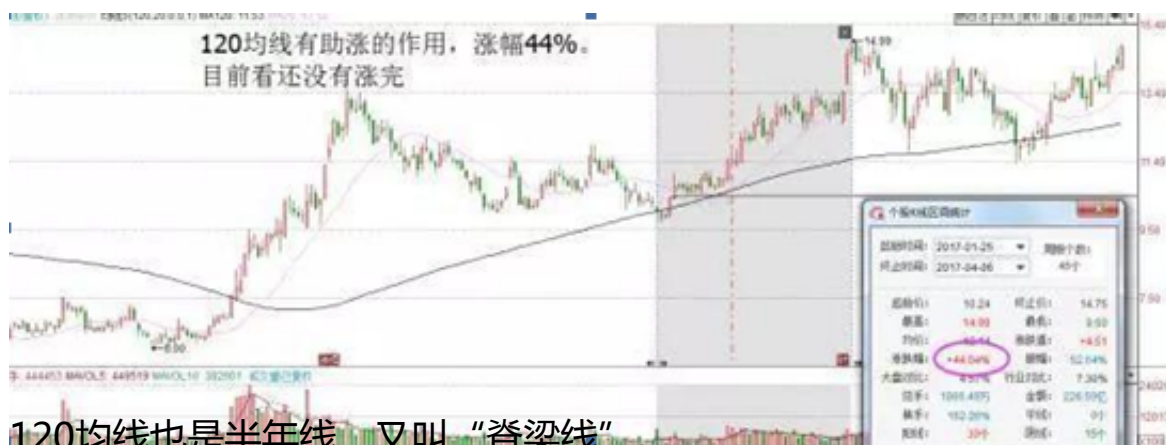
其实这种方法也很简单和第一种买入方法相似，只不过是这种方法的均线走势并不像第一种那么平滑而已。它是短期均线沿着中长期均线呈现波浪向上的趋势。



二、三线开花的构成

三线开花有三条均线构成分别是20、120、250三条均线。每一条均线都有特殊的意义。

1、20均线



120均线也是半年线，又叫“脊梁线”。

120均线的周期较长，一旦趋势形成，庄家不易制造骗线。对于很多大涨的股票，当趋势启动的初级阶段，120均线都会起到助势的作用

3、250均线



在上图中我们看到股价在经历了前期的盘整后，某日一根大阳线站在均线之上，此时出现蛟龙出海的看涨形态，我们可以在此点买入，若你还没学会“蛟龙出海”的形态分析，那么当60均线上穿12日均线时又为我们提供了第二个买点(上图的买点1)。

然后在中长期均线上依次出现了60日上穿120日均线(买点2)，和120日均线上穿年线(买点3)。无论我们在这些买点中那个买点入场，只要坚定我们的判断，那么趋势可以证明你是正确的，如上图一波不小的上升趋势在延续。

如果您喜欢以上文章，想了解更多股市投资经验及技巧，关注公众号越声投顾（ysl cw927），干货很多！

声明：本内容由越声投顾提供，不代表投资快报认可其投资观点