

期货新手开户、银期开通操作完成后，下一步就是选择期货交易软件了，目前市场上比较流行的软件有博易云、快期、文华财经，下面对这三种常用的软件进行介绍：

博易云

博易大师是上海彭博财经研发的一款期货交易软件，博易大师是国内主流的期货、证券及外汇行情显示软件，支持国内、国际期货、金融指数、外汇、期权仿真等市场的实时行情及图表显示，支持24小时全球品种看盘需求。

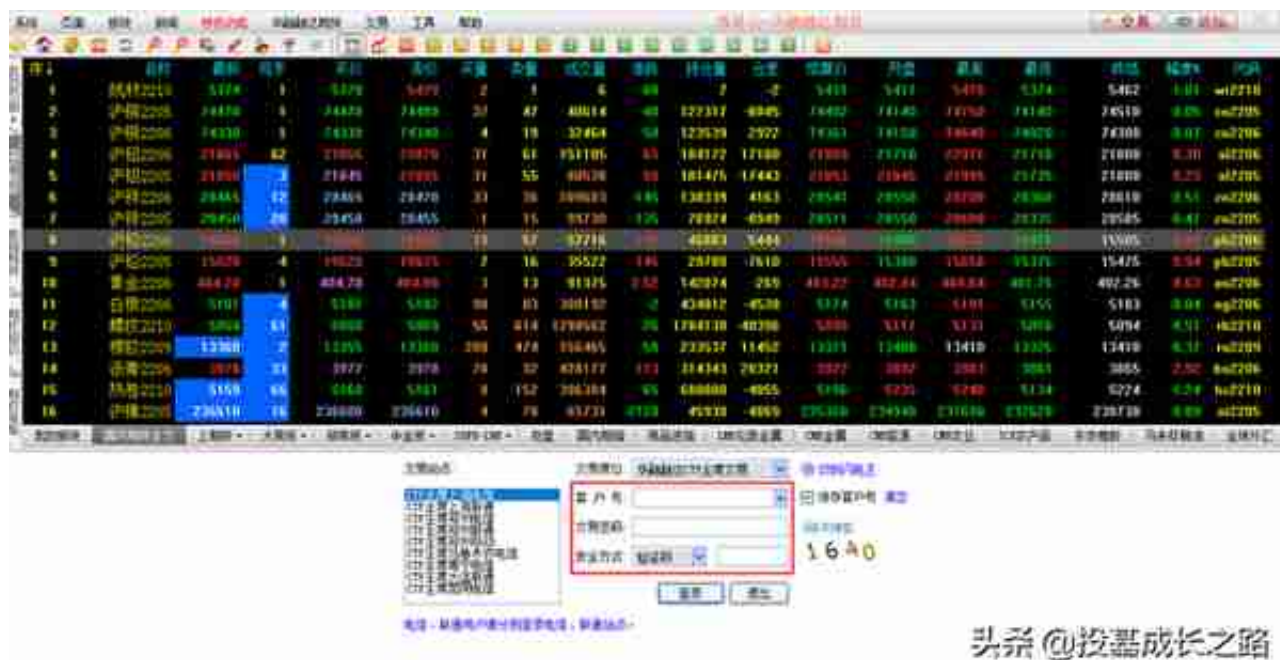
博易云是各期货公司在博易大师基础上的定制版，分为电脑版与APP，均可在开户期货公司下载，对APP版本也可在手机应用商店搜索下载，基本能满足大部分客户的需求。

博易云PC界面介绍

在期货公司官网下载安装后，使用软件默认的账号密码或者期货公司给的账户密码登录软件即可查看行情及走势情况，其界面如下：



我们可以按照交易所、主力合约、夜盘、期货及期权分类查看，也可以选中自己关注的产品右键加自选，以后在自选查看关注的产品，选中合约按F10可以查看合约的交易单位、报价单位、涨跌停板幅度、最低交易保证金等主要信息。



交易界面通常展示的三键下单，交易开平仓分为：买开（买入开仓，多头，上涨盈利）、平仓（平掉多空持仓）、卖开（卖出开仓，空头，下跌盈利）。对商品期货合约的行情来说，其是按照每吨多少钱报价的，在下单时需要考虑下合约交易单位、最小变动价位、最低交易保证金等信息。

博易云APP界面介绍

各期货公司通常会定制自己的博易云APP，一般使用XX期货命名。为了交易的安全性，客户可自行在期货公司官网扫码或者手机应用商店下载安装，通常大家使用APP开户，已安装期货APP。

期货APP安装完成后，首先要注册期货APP的使用账号，然后使用注册账号登录软件。

博易云APP的界面如下：





期货APP支持传统、三键、闪电下单三种交易界面，通常交易开平仓分为：买开（买入开仓，多头，上涨盈利）、平仓（平掉多空持仓）、卖开（卖出开仓，空头，下跌盈利），根据自己开平仓的需要进行操作，可以在“我的”对交易界面进行设置。



三键的开平仓界面