

地势坤，均线以厚德载物

坤术之均线三大绝技

股市涂涂，天下缭缭，诸子百法，唯我纵横

斗转物换，星移几度，凡尘纷攘，三大绝技

上一篇文章给大家讲了投资中要以“顺势而为趋势为王”，主要通过均线的角度教会大家如何去看大趋势，跟随大趋势，相信不少朋友都有比较深刻的认识。

下来今天我们主要着重对个股趋势的判断，大牛将给大家引入三大技术形态来教会判断个股未来的走势。

金蜘蛛形态

金蜘蛛的市场意义

- 1、当三条平均线由上而下探底企稳并扭转向向上时，如果同时交叉在某一个价位或某一个价位附近，说明这个价位是最近三条平均线共同的买入成本。
- 2、当最新成交价格在最近三条平均线共同的买入成本之上时，说明近期买入的人都有盈利，当这种盈利示范被传播后，会吸引更多的人入市，并将股价继续推高。
- 3、由于主力掌握了大部分的筹码，所以中短期均线之前的距离都非常近，当主力决定突破拉升，金蜘蛛形态也就出现了，所以说金蜘蛛形态刚好是卡在主力喉咙的买点。

操作策略：

- ①在“金蜘蛛”形态出现应低吸进入，涨起来了切勿去追。

②当“金蜘蛛”图形下出现量托，果断积极买入。

③5日和10日线必须是在股价处于相对低位且由下向上金叉与20线所形成的形态才是可靠的信号。



美人腿形态

美人腿是指由60日和10日均线下行之后，K线拐头站上10日均线且站稳了。10日均线和60日均线开始走向粘合然后形成的一个形态。这个形态类似美人的小腿。一旦出现美人腿，往往预示着短期会有一波大行情上涨。空头趋势也即将改变。

K线由下降趋势转变为大阳线突破走曲折的底部反弹行情，再由均线走出金叉趋势，可以说后期的大黑马走势算得上是美人腿形态金叉后的大行情。又名“黄金右脚”一脚踢出个大黑马。

走势特征：

- 1、K线处在下跌趋势转为上涨。
- 2、大阳线突破站上10日均线，走底部反弹趋势。

3、10日均线 and 60日均线慢慢走向粘合，特别是在“脚指头”处，K线一定要夹杂在10日均线和60日均线中间憋屈。

突破60日均线之后往往会有一根大阳线或者倒锤头走一波震荡盘面，横盘之后再爆发。



老鸭头形态

有句话叫“千金难买老鸭头”，这种技术形态往往预示着庄家经过拉高洗盘后第二波行情的到来。老鸭头是庄家建仓、洗盘、拉高等一系列行为所形成的经典形态。

今天战法的要点就是如何识别“老鸭头”形态。老鸭头形成的个股，有很强的上升动力。因为它是主力高度控盘的个股。

老鸭头是由三条移动均线5.10.60线构成,另由三部分：鸭颈，鸭头和鸭嘴组成。鸭颈对应的成交量是放大的，鸭头对应的成交量是缩小的，鸭嘴对应的成交量是温和放大的。

走势特征：

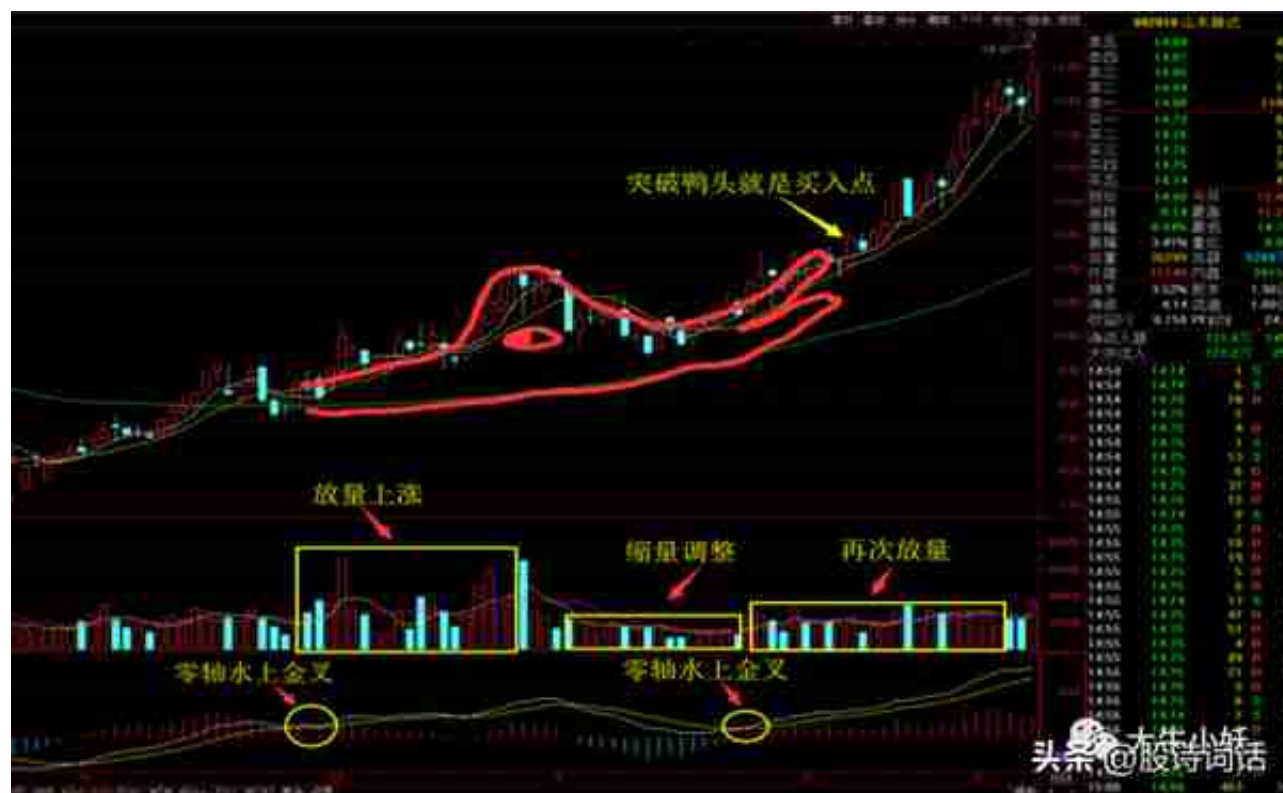
1，当5日、10日均线放量上涨后，形成鸭颈部。

2, 股价回落时的高点形成鸭头顶。

3, 当股价回落不久, 5日、10日均线再次金叉向上形成鸭嘴部。

4, 鸭鼻孔指的是5日均线死叉10日均线后两线再度金叉时所形成的孔。

。



想学习更多的知识, 抓住更好的风口。记得关注大牛, 以免学习的时候找不到大牛